

Was tun bei Blaulicht und Martinshorn ?

Eine Empfehlung des ADAC

Der ADAC hat in Zusammenarbeit mit der Feuerwehr und der Polizeidirektion Hannover sowie der Verkehrswacht die Risiken und Gefahren bei Einsatzfahrten beleuchtet und aus den gewonnenen Erkenntnissen einen Flyer mit Verhaltenstipps für Verkehrsteilnehmer herausgegeben.

Bundesweit gibt es jährlich allein im Rettungsdienst über 10 Millionen Einsatzfahrten. Hinzu kommen noch die Einsätze von Polizei und Feuerwehr. Nicht selten ergeben sich bei diesen Einsatzfahrten Gefahrensituationen mit anderen Verkehrsteilnehmern. Neben Personen- und Sachschäden ist eine Folge von Unfällen mit Einsatzfahrzeugen, dass die Hilfe, die durch die Einsatzkräfte an anderer Stelle geleistet werden sollte, zu spät oder gar nicht kommt. Durch sein persönliches Verhalten kann jeder Verkehrsteilnehmer dazu beitragen, das Unfallrisiko zu senken.

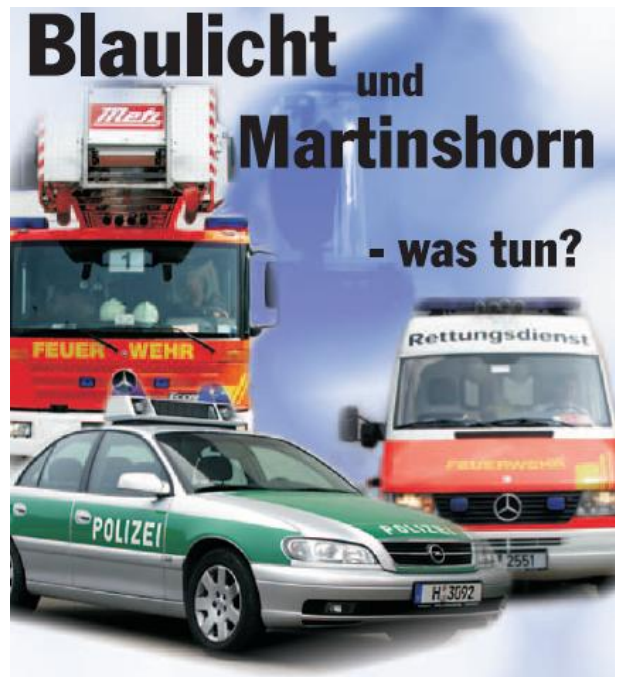
Wegerecht

§ 38 StVO

Begegnet man im Straßenverkehr einem Fahrzeug mit Blaulicht und Martinshorn, dann ist ein Notfall nicht weit. Wer diese Sondersignale einsetzen darf und wie sich andere Verkehrsteilnehmer verhalten sollten, ist im Paragraph 38 StVO geregelt. Das so genannte Wegerecht wird von Feuerwehr, Polizei und Rettungsdienst nur in Anspruch genommen, wenn höchste Eile geboten ist:

1. um Menschenleben zu retten
2. um schwere gesundheitliche Schäden abzuwenden
3. um eine Gefahr für die öffentliche Sicherheit oder Ordnung abzuwenden
4. um flüchtige Personen zu verfolgen
5. um bedeutende Sachwerte zu erhalten.

Nur Blaulicht und Martinshorn gemeinsam gewähren einem Einsatzfahrzeug das Wegerecht, d. h. andere Verkehrsteilnehmer haben sofort freie Bahn zu schaffen. ♦



Orientierung:

Ruhe bewahren!
Woher kommen die Signale?
In welche Richtung bewegen sich die Einsatzfahrzeuge?
Wie viele Fahrzeuge sind es?

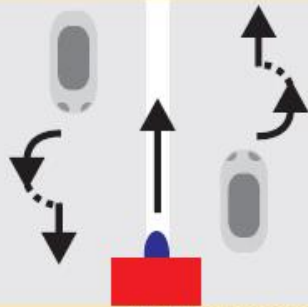
Verhaltenshinweise:

Immer den Blinker setzen, um Einsatzfahrzeugen anzuzeigen, in welche Richtung man Platz schaffen will; dabei auf andere Verkehrsteilnehmer (z. B. Radfahrer/Mofafahrer) achten.



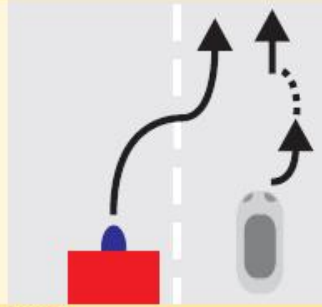
Wie begegnet man Einsatzfahrzeugen richtig?

Einspurige Fahrbahnen



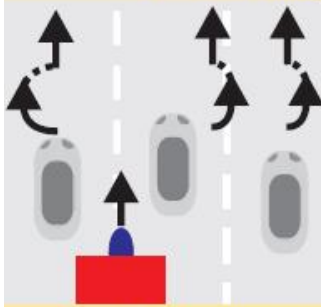
Auf einspurigen Fahrbahnen fahren alle Fahrzeuge nach rechts an den jeweiligen Fahrbahnrand.

Einsatzfahrzeuge auf gleicher Höhe



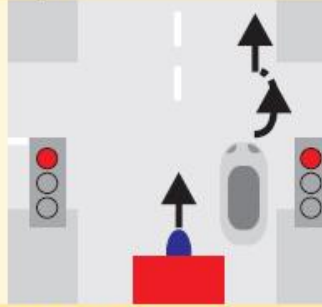
Fährt ein Einsatzfahrzeug auf gleicher Höhe, Geschwindigkeit verringern und Einsatzfahrzeug ggf. einscheren lassen.

Zwei- und mehrspurige Fahrbahnen



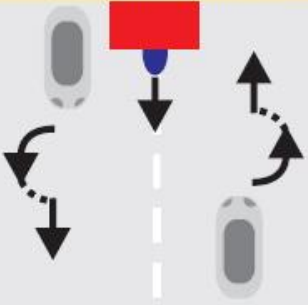
Auf Fahrbahnen mit zwei oder mehr Fahrstreifen je Richtung, fahren die linken Fahrzeuge nach links und alle weiteren Fahrzeuge nach rechts.

Rote Ampel



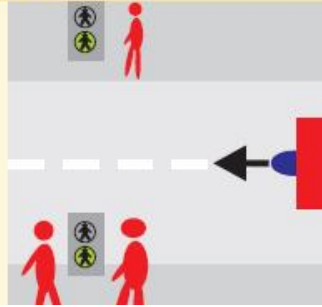
Vor einer roten Ampel nach rechts ausweichen, ggf. auch über die Haltelinie fahren, wenn es der Verkehr zulässt. Schon ein Meter kann nachfolgenden Fahrzeugen das Rangieren ermöglichen und dem Einsatzfahrzeug so freie Fahrt bieten.

Entgegenkommende Einsatzfahrzeuge



Bei entgegenkommenden Einsatzfahrzeugen nach rechts ausweichen, Tempo verringern und ggf. anhalten.

Fußgänger und Radfahrer



Auch Fußgänger und Radfahrer müssen Einsatzfahrzeuge passieren lassen und dabei auf eigene Vorrechte verzichten.

